

## Update/aktualizace programu PCSCHMATIC

### 1. Update programu na verzi 20 je možné provést pouze z verzí 14, 15, 16, 17, 18 a 19

Někdy, zvláště u starších verzí, může být výhodnější místo update nainstalovat novou verzi a do ní přenést data ze staré verze (knihovny, symboly, šablony, databázi, atd.). Tím se zajistí funkčnost všech novinek dostupných v nové verzi.

### 2. Po update programu je třeba doplnit strukturu databáze o nová datová pole

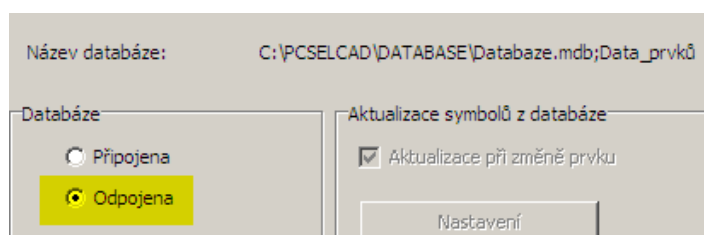
Pokud chcete používat všechny funkce programu přidané v novějších verzích, je třeba zkontrolovat databázi a případně doplnit chybějící datová pole.

U **verze 17** přibyla datová pole: DOPLNĚK\_EL; DOPLNĚK\_MECH; CWCODE; HEIGHT.

U **verze 20** přibyla datová pole: AUTOMECH.

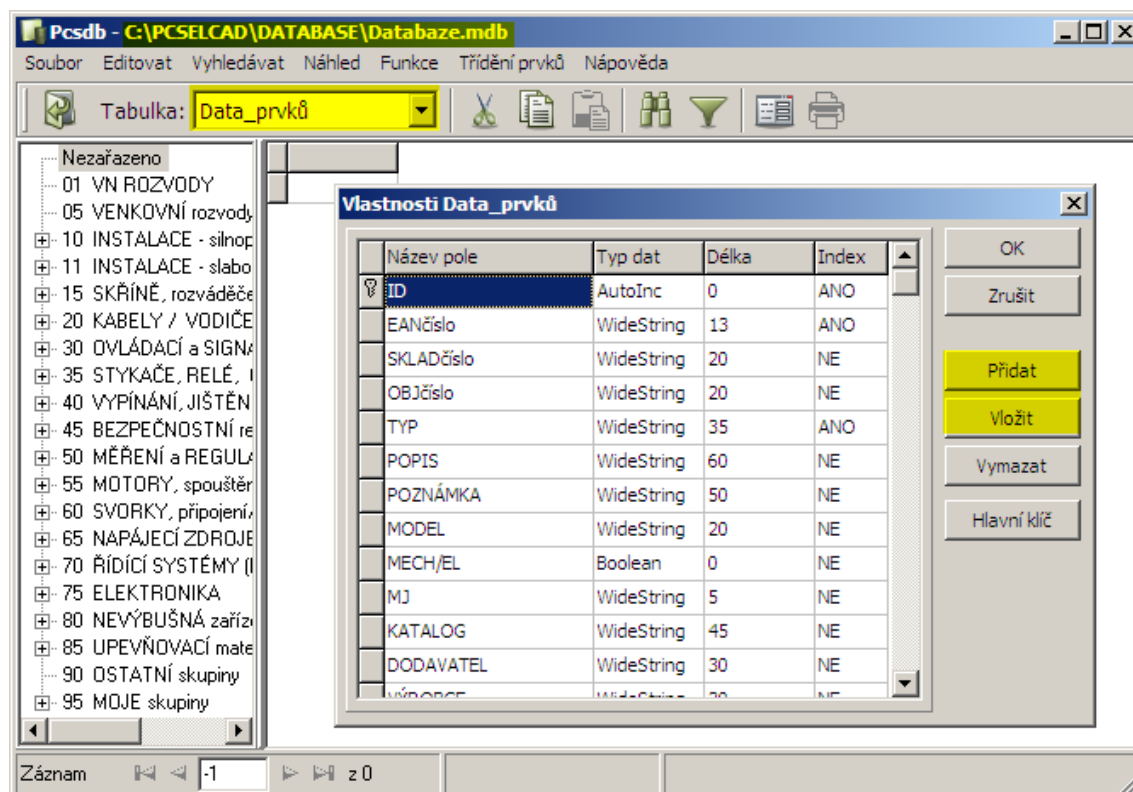
#### Přidání chybějících datových polí:

Spustíme program PCSCHMATIC a pomocí menu **Nastavení/Databáze...** otevřeme okno s nastavením, kde odpojíme databázový soubor.



Povelem menu **Nástroje/Manažer databáze prvků** spustíme databázový program s načteným souborem databáze (Database.mdb) a vybranou tabulkou (Data\_prvků).

V databázovém programu pomocí menu **Soubor/Vlastnosti tabulky...** otevřeme okno s nastavením, kde pomocí tlačítka **Přidat** nebo tlačítka **Vložit** doplníme strukturu databáze (tabulku) o nová datová pole.



Tlačítko **Přidat** přidá nové datové pole na konec tabulky.

Tlačítko **Vložit** vloží nové datové pole před to pole tabulky, na kterém je kurzor.

To použijeme, pokud chceme vložit nové datové pole na konkrétní místo tabulky.

Tabulku doplníme o tato datová pole:

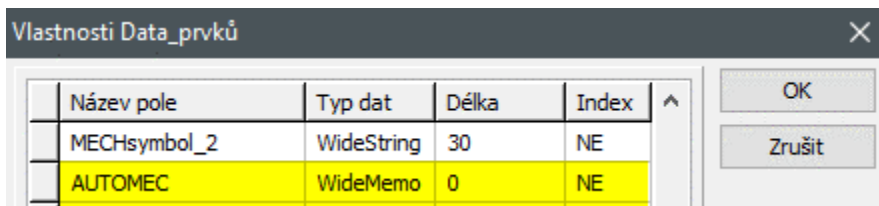
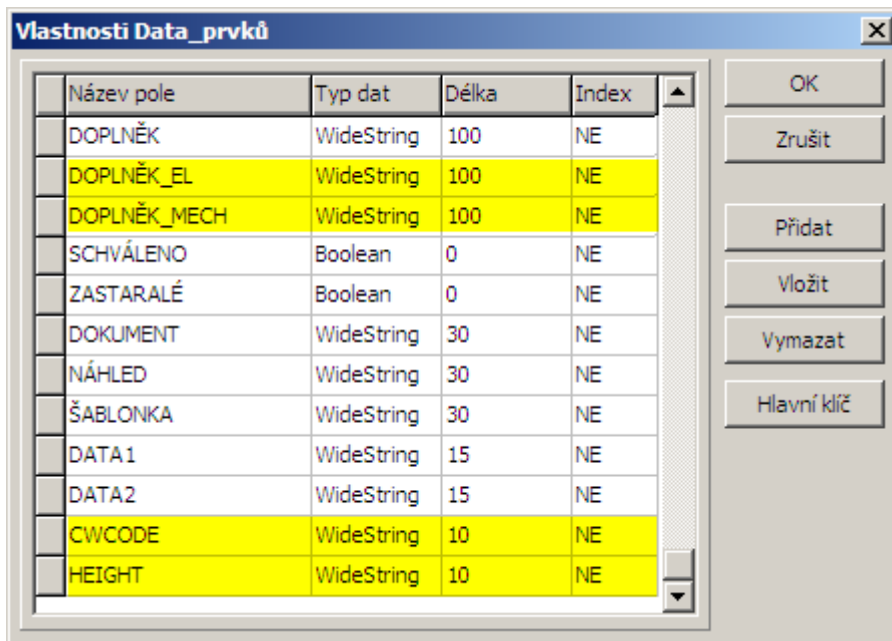
Název pole = **DOPLNĚK\_EL**, Typ dat = WideString, Délka = 100, Index = NE

Název pole = **DOPLNĚK\_MECH**, Typ dat = WideString, Délka = 100, Index = NE

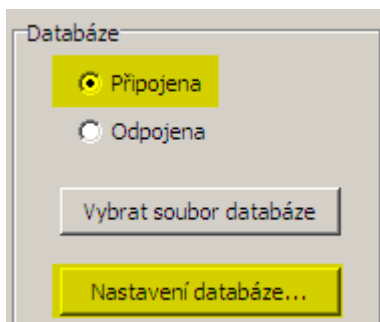
Název pole = **CWCODE**, Typ dat = WideString, Délka = 10, Index = NE

Název pole = **HEIGHT**, Typ dat = WideString, Délka = 10, Index = NE

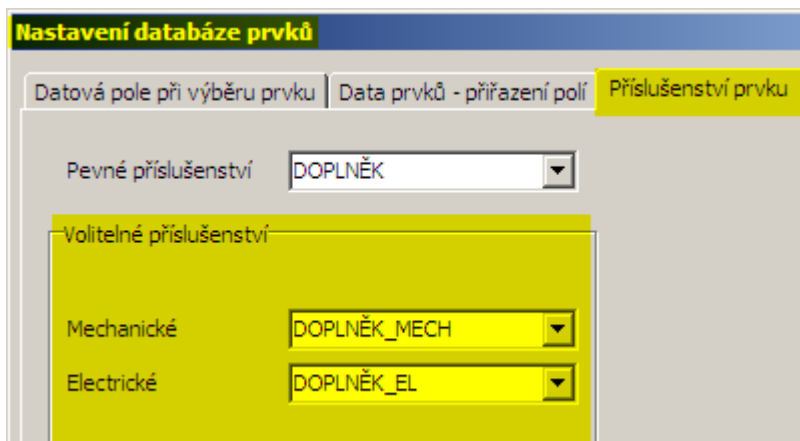
Název pole = **AUTOMEK**, Typ dat = WideMemo, Délka = 0, Index = NE



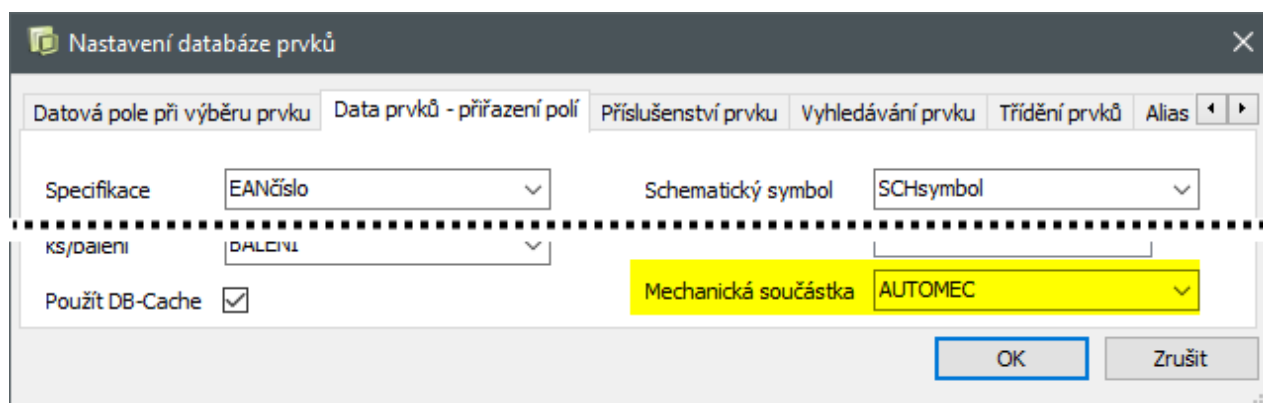
Ukončíme databázový program a vrátíme se do programu PCSCHEMATIC. Pomocí menu **Nastavení/Databáze...** znovu připojíme databázový soubor a pak klikneme na tlačítko **Nastavení databáze**.



V okně **Nastavení databáze prvků** na kartě **Příslušenství prvku** přiřadíme správná datová pole pro **Volitelné příslušenství** – DOPLNĚK\_MECH pro mechanické a DOPLNĚK\_EL pro elektrické příslušenství.



A na kartě **Data prvků – přiřazení polí** přiřadíme pole AUTOMEK k položce **Mechanická součástka**.



Tím je veškeré nastavení databáze hotové a můžeme začít používat novou verzi programu PCSCHMATIC.

Kontaktujte nás v případě dotazů.

CADware s.r.o.  
tel/fax: +420-485 106 131  
[info@cadware.cz](mailto:info@cadware.cz)